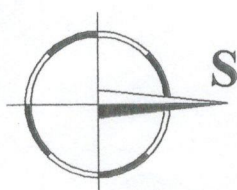


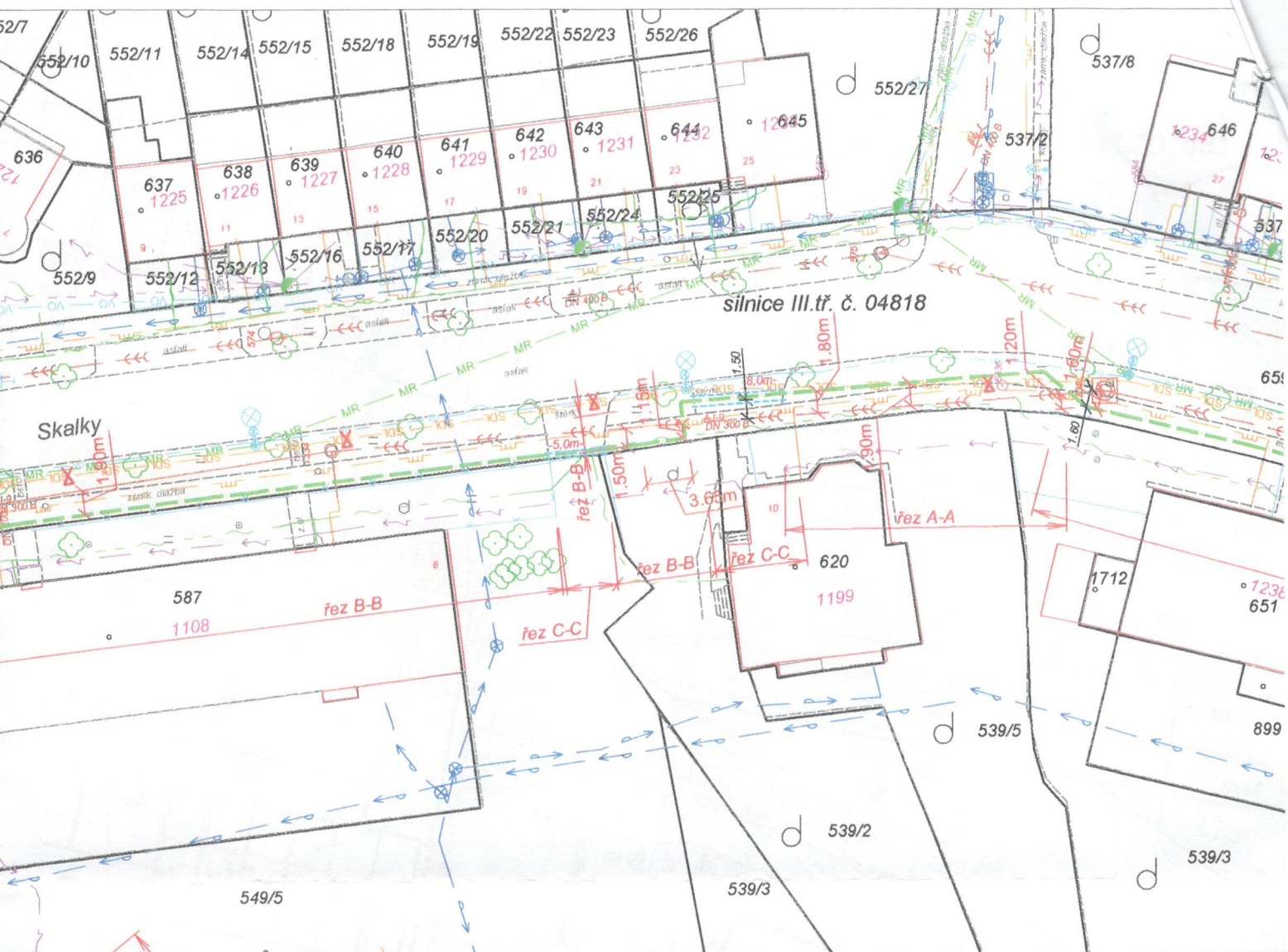
Příloha k vyjádření č.j. 22954/2020/15588
ze dne: 07.09.2020
Ing. Lumír Zmík
vedoucí střediska Nový Jičín

**Správa silnic
Moravskoslezského kraje**
příspěvková organizace
středisko Nový Jičín
se sídlem v Šenově u Nového Jičína
Buzarovova 444, 741 11 Nový Jičín

5
73 6005



Autorizace	Zodpovědný projektant	Vypracoval	Kreslil	Miloš ČEŠÍK Severní 625 742 42 Šenov u Nového Jičína IČ: 71445480; DIČ: CZ7402165254 Tel.: 724 051 989 Email: milos.cesik@misa.cz									
Miroslav Sopuch	Miloš Češík	Miloš Češík	Miloš Češík										
Investor	NJNet s.r.o. , IČ: 26873788												
Nový Jičín, Msgr. Šrámka 1119/26, PSČ 741 01													
Stupeň PD	DOKUMENTACE PRO ÚZEMNÍ ŘÍZENÍ (DUR)												
AKCE: Veřejné osvětlení na ul. Smetanovy sady a ul. Skalky v Novém Jičíně k.ú. Nový Jičín-Horní Předměstí C. Situační výkresy				<table><tr><td>Č. autorizace</td><td>798/20MS</td><td rowspan="4">Číslo kopie:</td></tr><tr><td>Číslo zakázky</td><td>0520</td></tr><tr><td>Datum</td><td>07/2020</td></tr><tr><td>Formát</td><td>3 x A4</td></tr></table>	Č. autorizace	798/20MS	Číslo kopie:	Číslo zakázky	0520	Datum	07/2020	Formát	3 x A4
Č. autorizace	798/20MS	Číslo kopie:											
Číslo zakázky	0520												
Datum	07/2020												
Formát	3 x A4												
Název výkresu: Situace koordinační ul. Skalky - montáž a demontáž SEK OK				<table><tr><td>Měřítko</td><td>1 : 500</td><td>Číslo výkresu C.3.4</td></tr></table>	Měřítko	1 : 500	Číslo výkresu C.3.4						
Měřítko	1 : 500	Číslo výkresu C.3.4											



ané zařízení sítě:

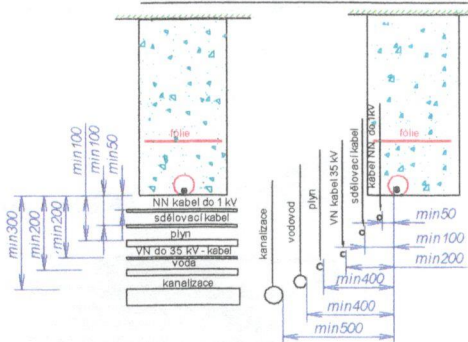
ktované vedení SEK OK (NJNet) trubka HDPE 40 ve výkopu v
uložení viz detaily

ktovaný překop místní komunikace/chodníku (asfalt, šterk)

ktovaný protlak Ø63mm, hl. 1,2m

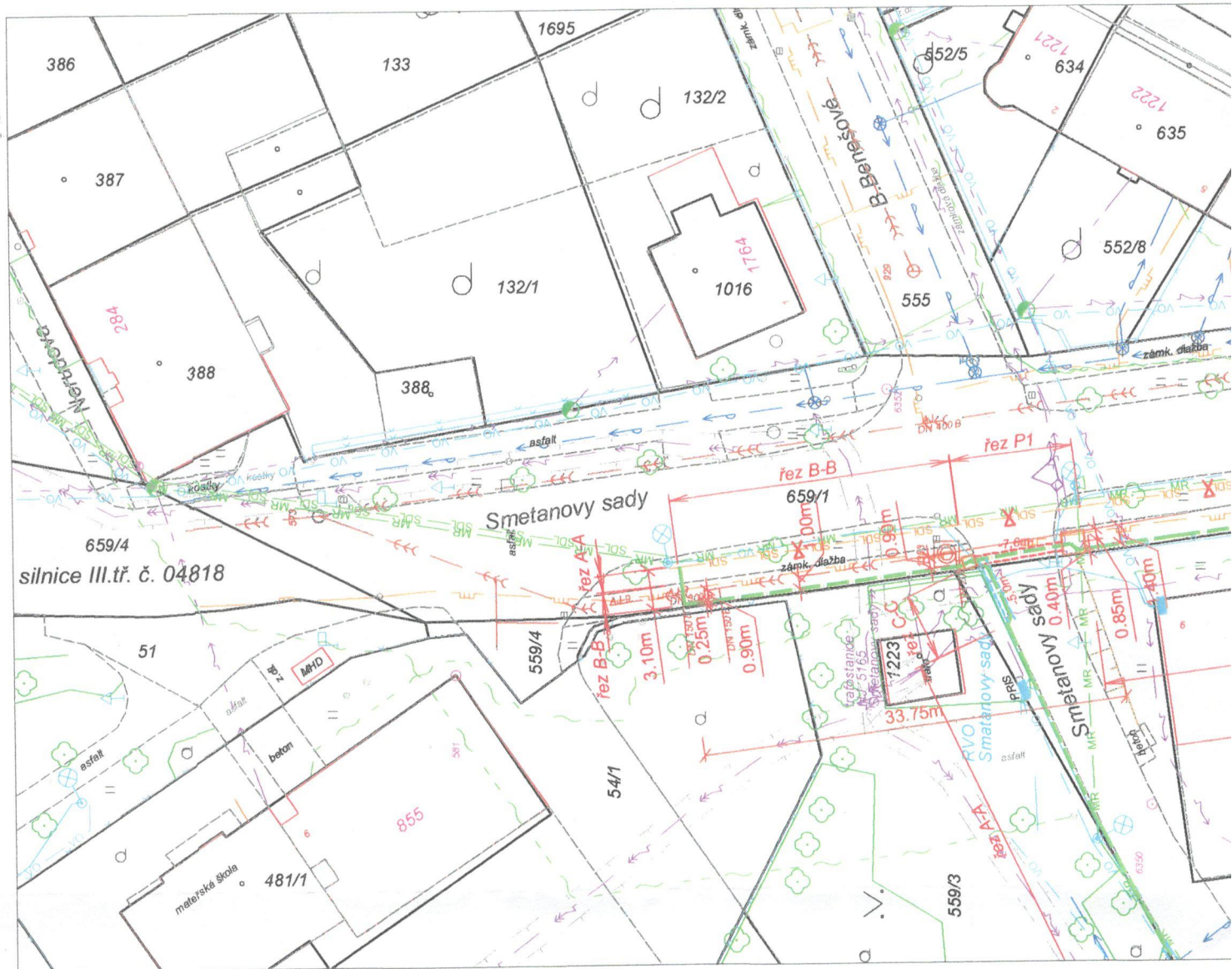
ující nadzemní vedení OK (NJNet) k demontáži

SOUBĚH S PODZEMNÍMI SÍTĚMI KŘÍŽENÍ PODZEMNÍCH SÍTÍ



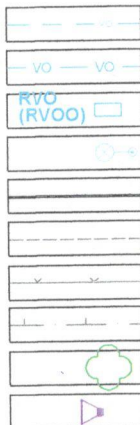
nejmenší dovolené svislé vzdálenosti při křížení podzemních sítí v mm - dle ČSN 7
nejmenší dovolené vodorovné vzdálenosti při souběhu podzemních sítí v mm - dle

ŘED
M SÍTÍ A



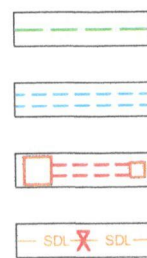
LEGENDA stávající zařízení sítě:

	stávající el. vedení zemní NN (ČEZ)
	stávající el. vedení nadzemní NN (ČEZ)
	stávající el. vedení zemní VN (ČEZ)
	Stávající dřevěný, betonový sloup NN
	stávající jednotná kanalizace - SmVaK
	OP kanalizace (1,5m)
	stávající vodovodní řád - SmVaK
	OP vodovodu (1,5m)
	stávající plynovodní řád STL - GasNet
	OP plynu (1,0m)
	stávající sděl. vedení - CETIN metalicka+optika
	stávající sděl. vedení - CETIN metalicka
	stávající sděl. vedení - CETIN optika
	stávající sděl. vedení - CETIN nadzemní
	stávající nadzemní vedení MR
	Stávající nadzemní vedení SEK OK - NJNet



	stávající zemní vedení VO
	stávající nadzemní vedení VO
	Stávající napájecí rozvaděč VO
	Stávající osvětlovací bod VO
	hranice parcel dle KM
	rozhraní zpevněných ploch
	stávající oplocení
	hranice ochranného pásma vedení
	stávající zeleň, stromy
	Stávající reproduktor bezdrátový k demontáži a opětovné montáži na nový sloup

LEGENDA nav



UPOZORNĚNÍ:

ZÁKRESY PODZEMNÍCH INŽENÝRSKÝCH SÍTÍ NESLOUŽÍ JAKO VYTÝČOVACÍ VÝKRESY. ZAHÁJENÍM STAVEBNÍCH PRACÍ MUSÍ INVESTOR ZAJISTIT JEJICH VYTÝČENÍ SPRÁVNĚ JEJICH OZNAČENÍ NA MÍSTĚ, PŘÍP. ZAJIŠTĚNÍ DLE PLATNÝCH PŘEDPISŮ.
!!! MÍSTA KŘÍŽENÍ V PŘEDSTIHU UPŘESNIT SONDAMI !!!